

SUINING

遂宁市中心城区户外招牌设置指导手册

Outdoor advertising signboard and Street Furnituresetting Instruction manual of SuiNing

遂宁市自然资源和规划局

北京清华同衡规划设计研究院
BEIJING TSINGHUA TONGHENG URBAN PLANNING & DESIGN INSTITUTE

目录 Content



第一部分 户外招牌禁止设置清单

01

第二部分 户外招牌设置指导手册

2.1 建筑物名称招牌

17

2.2 单位名称招牌

20

2.3 传统形式招牌

24

第一部分 禁设清单

户外招牌禁设清单

1. 设置于建（构）筑物顶部、裙楼顶部的。



依据载体结构，设置于顶部实体墙面处。

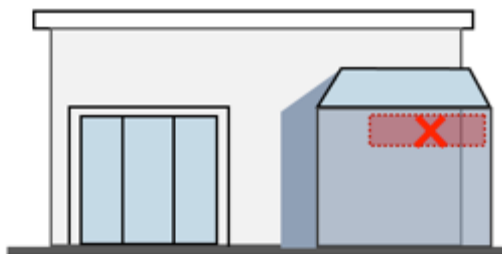
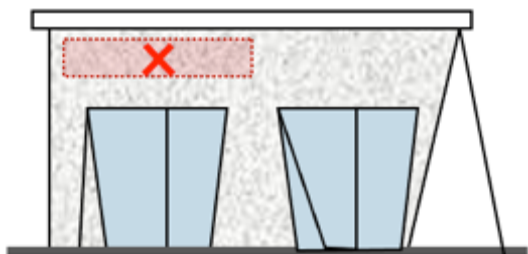


户外招牌禁设清单 | 建筑物名称招牌

2. 设置于违法建筑、危房的，或设置后可能危及房屋安全的。



设置于安全载体的立面处。



户外招牌禁设清单

3. 设置于道路红线以内，或妨碍车辆、行人通行的。



无独立公共出入口经营单位无条件设置墙面组合式招牌的，可集中设置落地组合式招牌。



户外招牌禁设清单

4. 设置后妨碍消防救援、通风、采光的。



设置于招牌预留位置，不得影响建筑通风、采光。

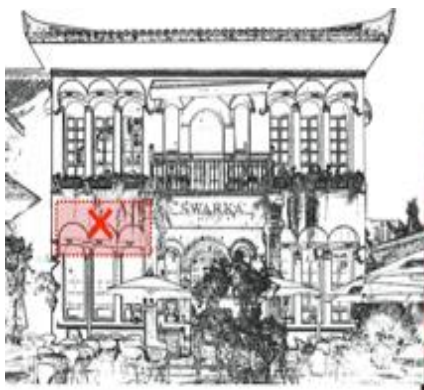


户外招牌禁设清单

5. 设置后破坏或遮挡建筑物特色结构的。



尊重建筑立面结构，结合建筑特征，设置于实体墙面处。

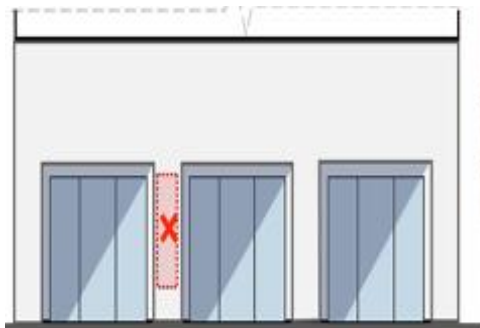


户外招牌禁设清单

6. 设置于建筑物底部廊道立柱外侧的。



设置于廊道内侧出入口上方或出挑结构以下。



户外招牌禁设清单

7. 设置在经营单位自有或租赁场地以外区域的。



每个出入口设置1处单位名称招牌，且设置长度不得超过开间长度。



户外招牌禁设清单

8. 设置跨越两栋建（构）筑物的。



以围墙或围栏封闭的独立单位，设置于院门上方或侧方。



户外招牌禁设清单

9. 设置结构支架外露的。



支架隐藏设置，采取有效措施保证结构稳定、安装牢固。



户外招牌禁设清单

10. 设置结构、画面、信息文字材质不达标的，易导致损坏，形成安全隐患。



应当及时清理、维修或者更换。



户外招牌禁设清单

11. 设置外露光源或动态照明的 (如LED穿孔字、霓虹灯、走字屏等) 。

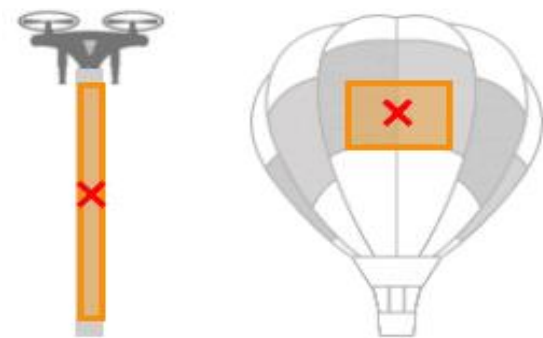


设置无动态频闪直接照明或间接照明方式, 使用亚光材质设置。

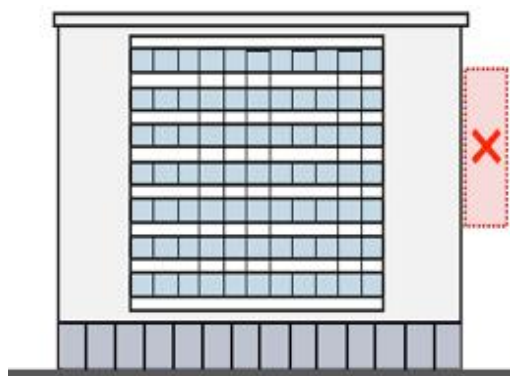


户外招牌禁设清单

12. 设置在空中飞行或悬浮的。



13. 设置大型突出式的（如悬臂式、刀牌等）。

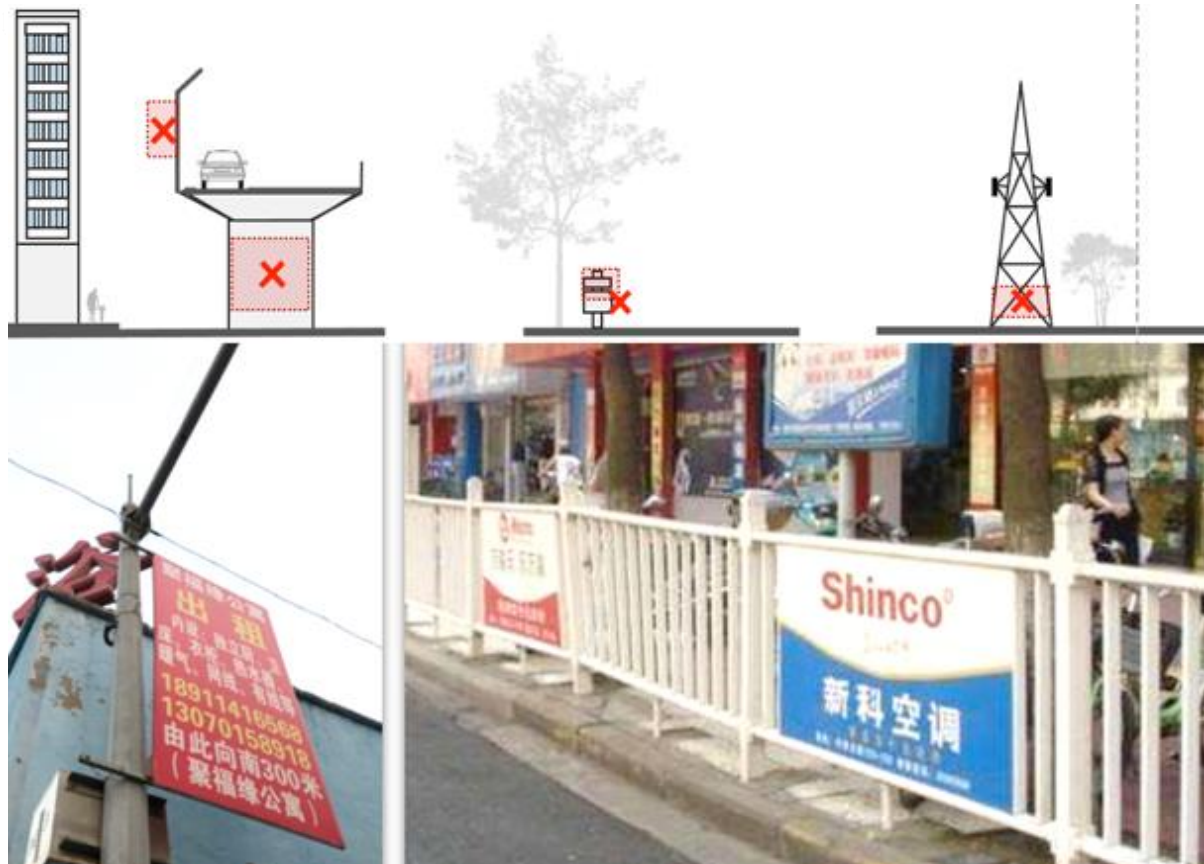


户外招牌禁设清单

14. 设置于公共绿地或依附于园林绿植设置的。



15. 设置于交通设施、消防设施、通信设施的。



户外招牌禁设清单

16. 对水、电、气管线等公共设施构成损害或者影响正常使用。 ❌



17. 夜间照明不均、亮度过高或产生明显眩光的。 ❌



户外招牌禁设清单

18. 设置含有经营服务类信息的户外招牌。



第二部分 户外招牌设置指导手册

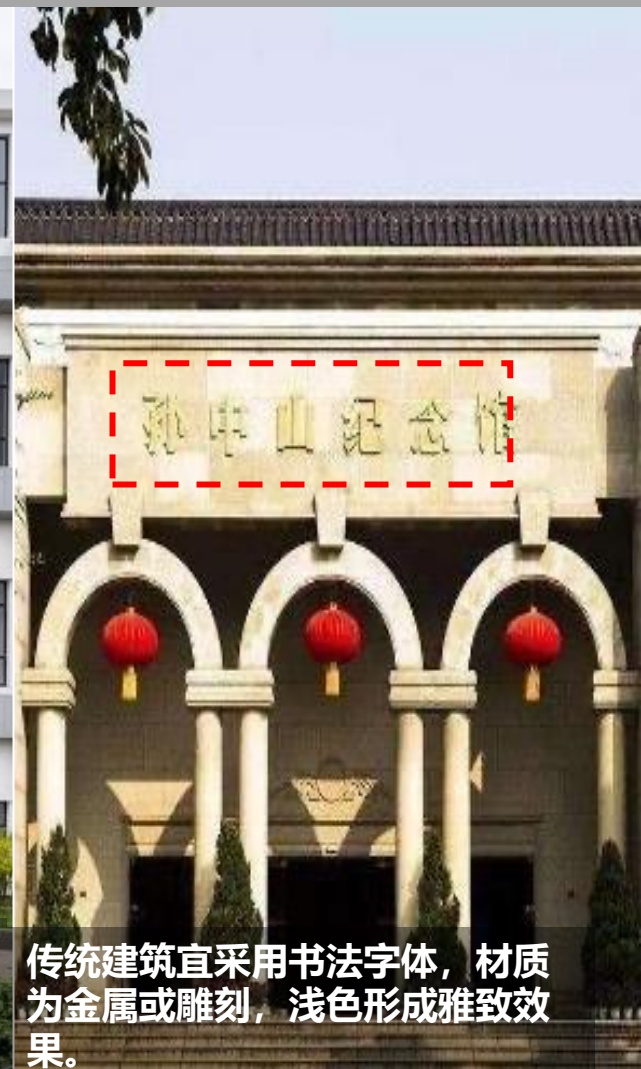
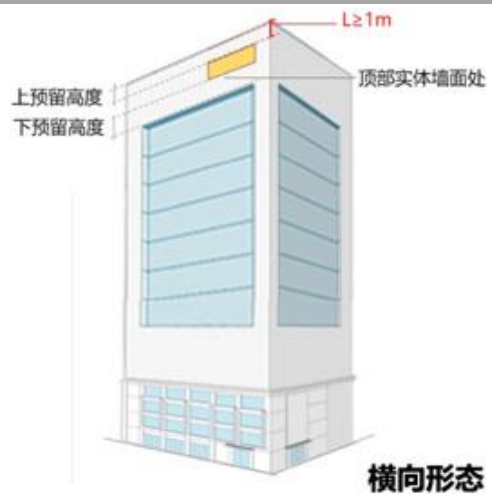
2.1 建筑名称招牌

2.2 单位名称招牌

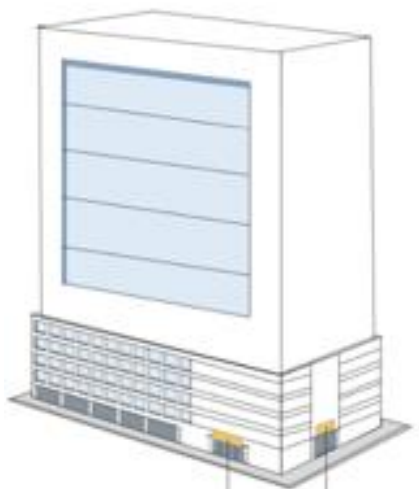
2.3 传统形式招牌

具体数量、位置、规格应遵循《遂宁市户外招牌设置导则》相关要求

建筑名称招牌 | 顶部墙面处



建筑物名称招牌 | 底部主要出入口



建筑雨棚上 公共出入口上方
实体墙面处

建筑4层及以下，中文字符最大边长 $\leq 1.5\text{m}$ 建筑4层及以上中文字符最大边长 $\leq 2\text{m}$ 。



优先设在墙面，单体字形式。

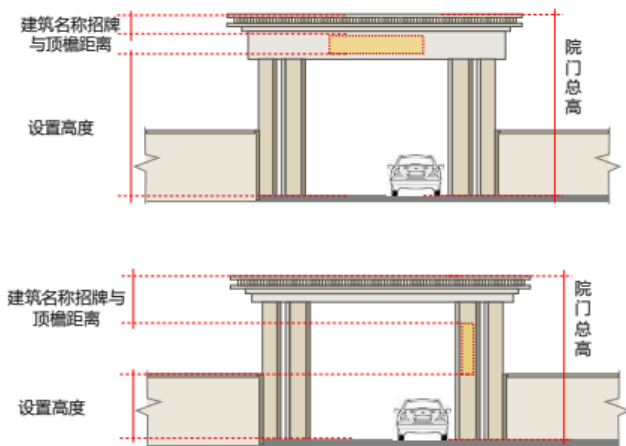


设于雨棚上方，支撑钢架喷漆与背景融合。



传统门头设置匾额形式。

建筑物名称招牌 | 院门式



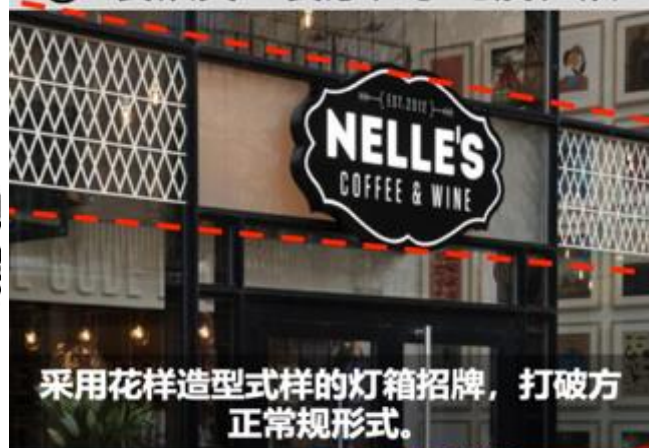
设置高度 $\leq 3.0\text{m}$ ，字符高度 $\leq 1.2\text{m}$ ；
3.0m < 设置高度 $\leq 6.0\text{m}$ ，字符高度 $\leq 1.5\text{m}$ ；
设置高度 $> 6.0\text{m}$ ，字符可适当放大，需通过
专家会评审会方可实施。
建筑名称招牌与院门顶檐距离不宜小于0.6m。



单位名称招牌 | 墙面式



① 餐饮类：餐厅、小吃店、饮



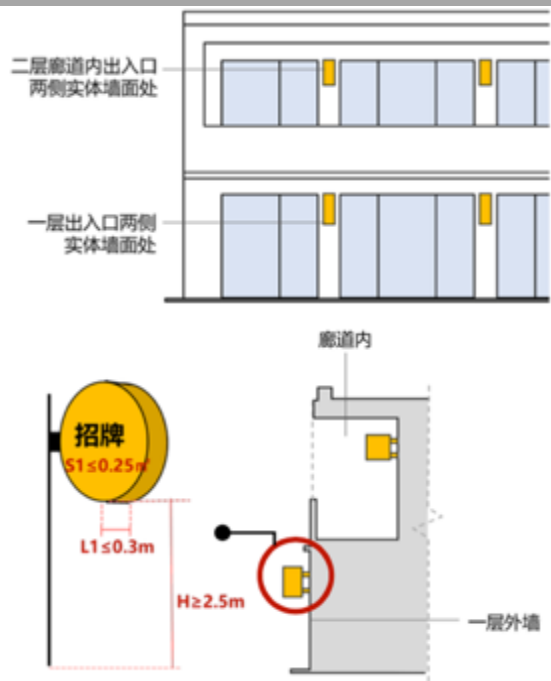
② 服饰类：服饰首饰店、鞋包



③ 服务类：超市商店、美容



单位名称招牌 | 小型突出式



宜使用在**重点商业街区**；其他区域设置需经专家评审委员会评审后实施。

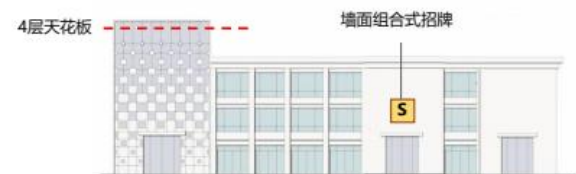


灯箱厚度大，整体规格需小巧。



灯箱结合镜面金属打造高品质。

单位名称招牌 | 组合式



临街面长度	总面积	数量
$\leq 50\text{m}$	$\leq 40\text{m}^2$	≤ 1
$50\text{m} \leq a \leq 100\text{m}$	$\leq 60\text{m}^2$	≤ 2
$> 100\text{m}$	$\leq 100\text{m}^2$	≤ 3



单位名称招牌 | 组合式



传统形式招牌



传统木质雕刻匾额。



传统石刻匾额。



新中式金属内透招牌。



双层商铺可在顶部设置匾额。