

SUINING

遂宁市中心城区户外广告设置指导手册

Outdoor advertising signboard and Street Furnituresetting Instruction manual of SuiNing

遂宁市自然资源和规划局



北京清华同衡规划设计研究院
BEIJING TSINGHUA TONGHENG URBAN PLANNING & DESIGN INSTITUTE

目录 Content



1.1 禁止设置商业广告的区域	01
1.2 禁止设置位置	04
1.3 禁止设置形式	18

户外广告禁设清单 | 禁止设置商业广告的区域

1. 设置于市、区人民政府、行政机关办公场所、军事机关办公区、军事禁区及周边控制地带。



2. 设置于河（江）道、湖泊、湿地、水库及周边控制地带。



户外广告禁设清单 | 禁止设置商业广告的区域

3. 设置于风景名胜区、自然保护区及被划定为生态空间的区域及周边控制地带。



4. 设置于历史古迹、文物保护单位、历史建筑及周边控制地带。



户外广告禁设清单 | 禁止设置商业广告的区域

5. 设置于文化教育场所、医院、宗教场所及周边控制地。



6. 设置于非开发性用地控制范围。

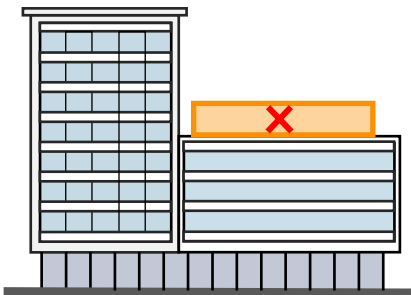


户外广告禁设清单 | 禁止设置位置

7. 设置于建（构）筑物顶部、裙楼顶部。

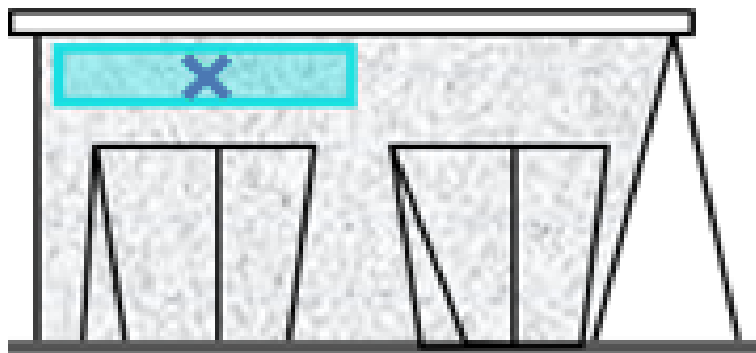


依据载体结构，设置于实体墙面处。



户外广告禁设清单 | 禁止设置位置

8. 危及建（构）筑物及其附属设施安全或者利用危房、违章建筑。 设置于安全载体的立面处。



户外广告禁设清单 | 禁止设置位置

9. 设置在道路隔离设施桥梁高架路高架轨交设施，公路、桥梁、隧道管理口（含收费口）的或延伸扩展至道路上方或者跨越道路。



禁止利用桥梁、高架路、高架轨交设施，公路、桥梁、隧道管理口（含收费口）设置户外广告,确保道路视线畅通。



户外广告禁设清单 | 禁止设置位置

10. 利用城市桥梁和立交桥设置商业广告的。



禁止利用桥梁、高架路、高架轨交设施，公路、桥梁、隧道管理口（含收费口）设置商业广告,确保道路视线畅通。



户外广告禁设清单 | 禁止设置位置

11. 设置在公路、道路隔离设施，道路（隧道）管理口（含收费口）。



禁止利用桥梁、高架路、高架轨交设施，公路、桥梁、隧道管理口（含收费口）设置户外广告,确保道路视线畅通。

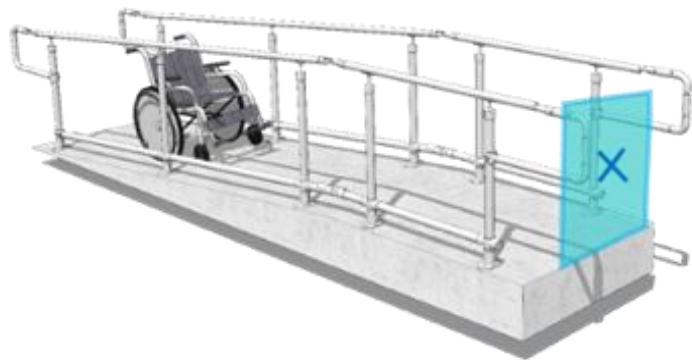


户外广告禁设清单 | 禁止设置位置

12.妨碍无障碍设施使用的。



禁止利用无障碍设施设置广告。



户外广告禁设清单 | 禁止设置位置

13. 设置于交通设施、消防设施、通信设施的。



禁止设置影响或妨碍市政设施使用的户外广告。

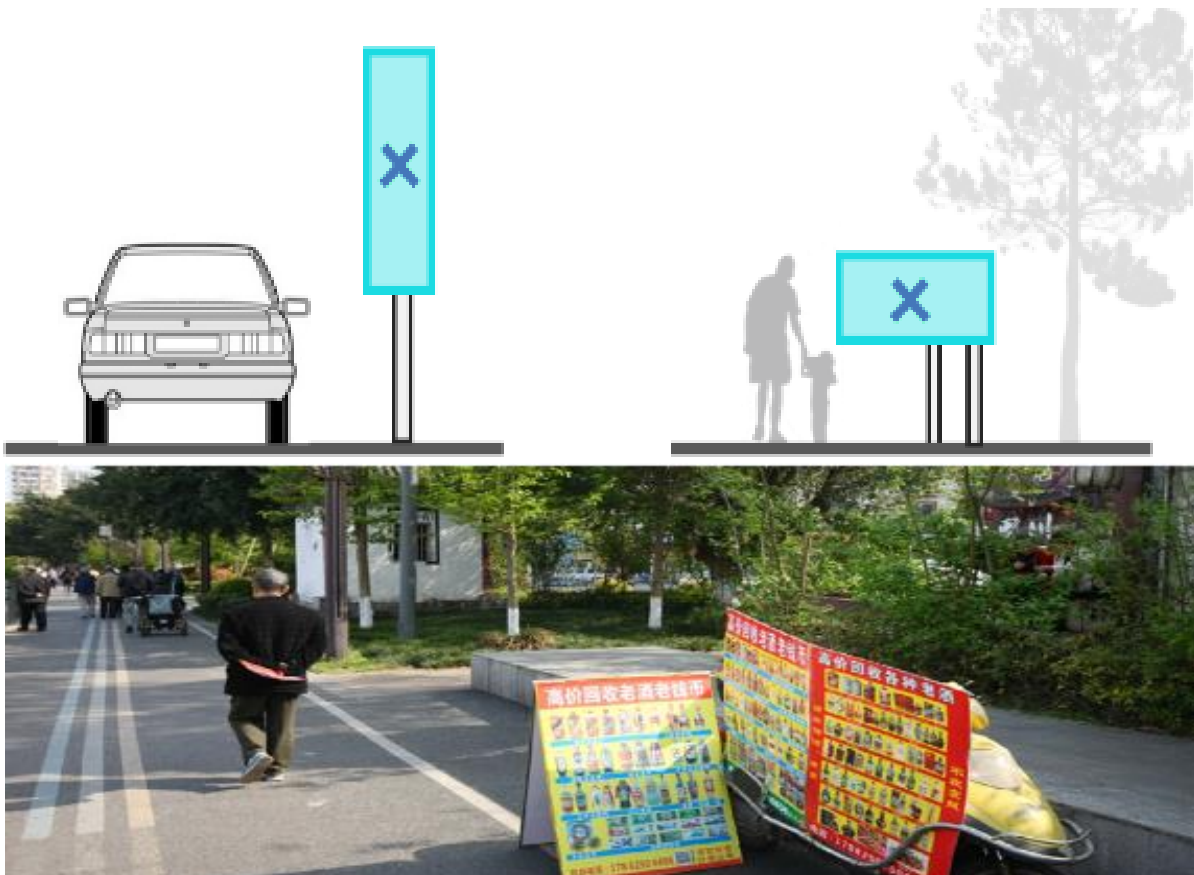


户外广告禁设清单 | 禁止设置位置

14. 设置于道路红线以内，或妨碍车辆、行人通行的。



仅允许设置于道路红线以外区域，不得妨碍行人通行。



户外广告禁设清单 | 禁止设置位置

15. 设置后妨碍消防救援、通风、采光、生产经营的。



规范设置，不得遮挡通风、采光、影响消防救援。

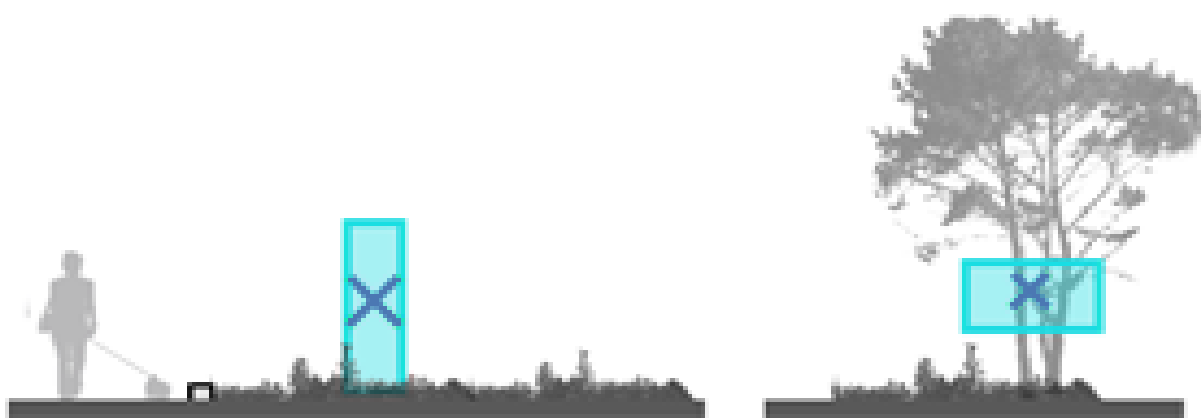


户外广告禁设清单 | 禁止设置位置

16. 利用行道树或者侵占、损毁公共绿地的。



禁止利用树木设置、损毁绿地设施或影响城市绿化主体景观的。



户外广告禁设清单 | 禁止设置位置

17. 设置后破坏或遮挡建筑物特色结构的。



禁止破坏或遮挡建筑物特色结构。



户外广告禁设清单 | 禁止设置位置

18. 设置在通透型围墙上或未经规划审批围墙上的。



规范设置商业广告，合理设置公益性广告。

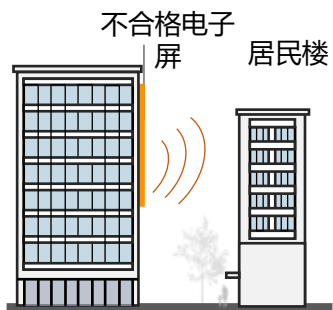


户外广告禁设清单 | 禁止设置位置

19. 设置有播放声音或正面朝向居住建筑的电子显示屏户外广告。



电子媒介类户外广告设置不得妨碍居民正常生活。



户外广告禁设清单 | 禁止设置位置

20. 设置于道路交叉口视距三角区，遮挡驾驶员视线的。



21. 利用道旗设置商业广告的。



22. 法律、法规、规章以及其他规定中禁止设置户外广告的位置。



户外广告禁设清单 | 禁止设置形式

23. 设置于城市待建区域，与相规划及城市设计不协调的大型立柱广告。



形象宣传类公益广告各行政辖区可用于区域形象宣传的独立公益广告点位数量不得超过2-3处，并向相关部门单独申报批准。

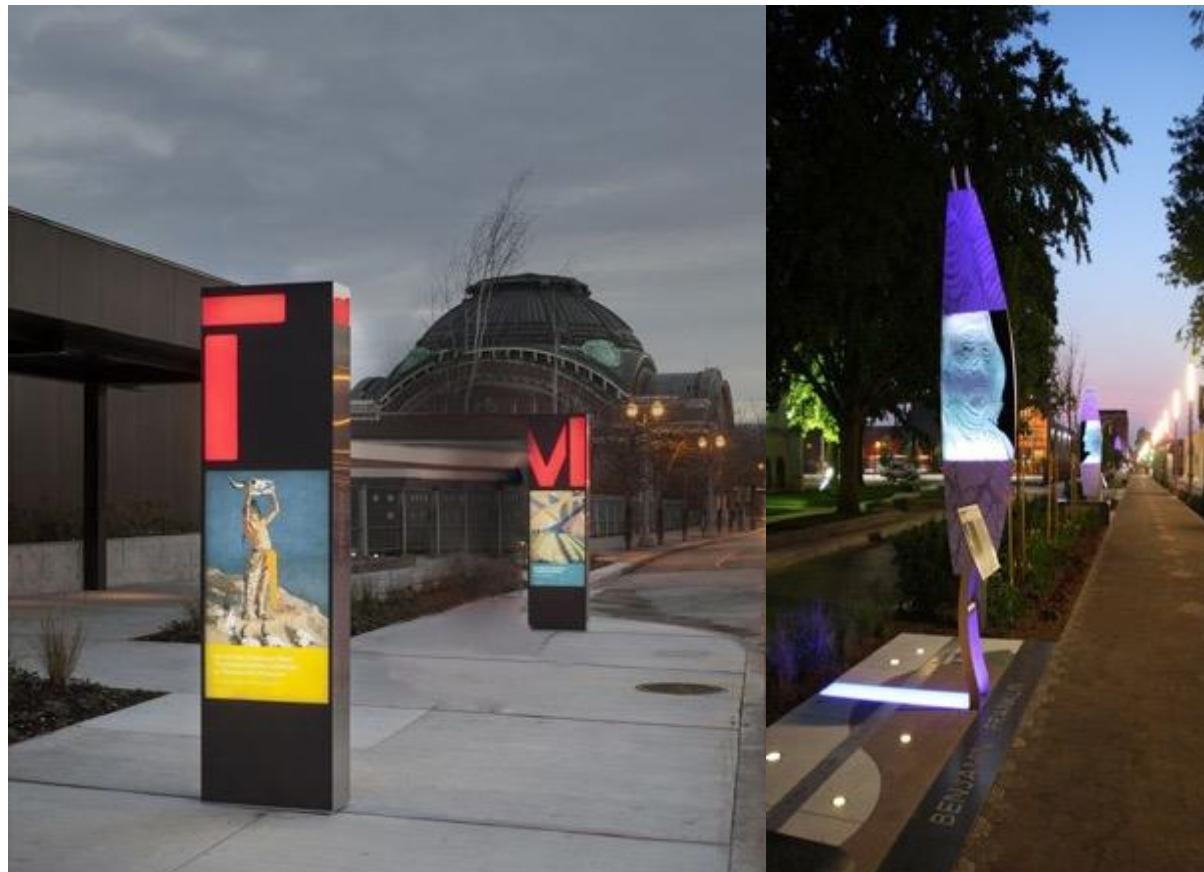


户外广告禁设清单 | 禁止设置形式

24. 与相邻建筑或道路间的距离过近，且造型呆板，缺乏设计的落地式广告。



相邻建筑或道路间的距离应不小于广告整体高度的 1 倍，结合区域风貌高品设置。



户外广告禁设清单 | 禁止设置形式

25. 设置结构、画面材质不达标的，易导致损坏，形成安全隐患。



及时维护户外广告设施设置，保证画面完整，结构安全。



户外广告禁设清单 | 禁止设置形式

26. 夜间照明不均、亮度过高或产生明显眩光的。



同一建筑立面及沿街面，统一照明亮度，与建筑景观照明氛围和格调相互协调。



户外广告禁设清单 | 禁止设置形式

27. 设置后易产生视错觉、幻觉的。



禁止设置引起视错觉的户外广告形式。



户外广告禁设清单 | 禁止设置形式

28. 设置单幅面积过大的户外广告。



单幅广告许可设置最大面积为 500m²。



户外广告禁设清单 | 禁止设置形式

29.利用橱窗位置，设置电子显示屏或满铺任何形式的户外广告。



禁止利用橱窗位置，设置电子显示屏或满铺任何形式的户外广告。



户外广告禁设清单 | 禁止设置形式

30. 超过审批期限的落地式看板广告。



31. 法律、法规、规章以及其他规定中禁止设置户外广告的形式。

