

遂宁市美丽乡村风貌导则及民居设计图集



四川大学工程设计研究院有限公司

2022年12月



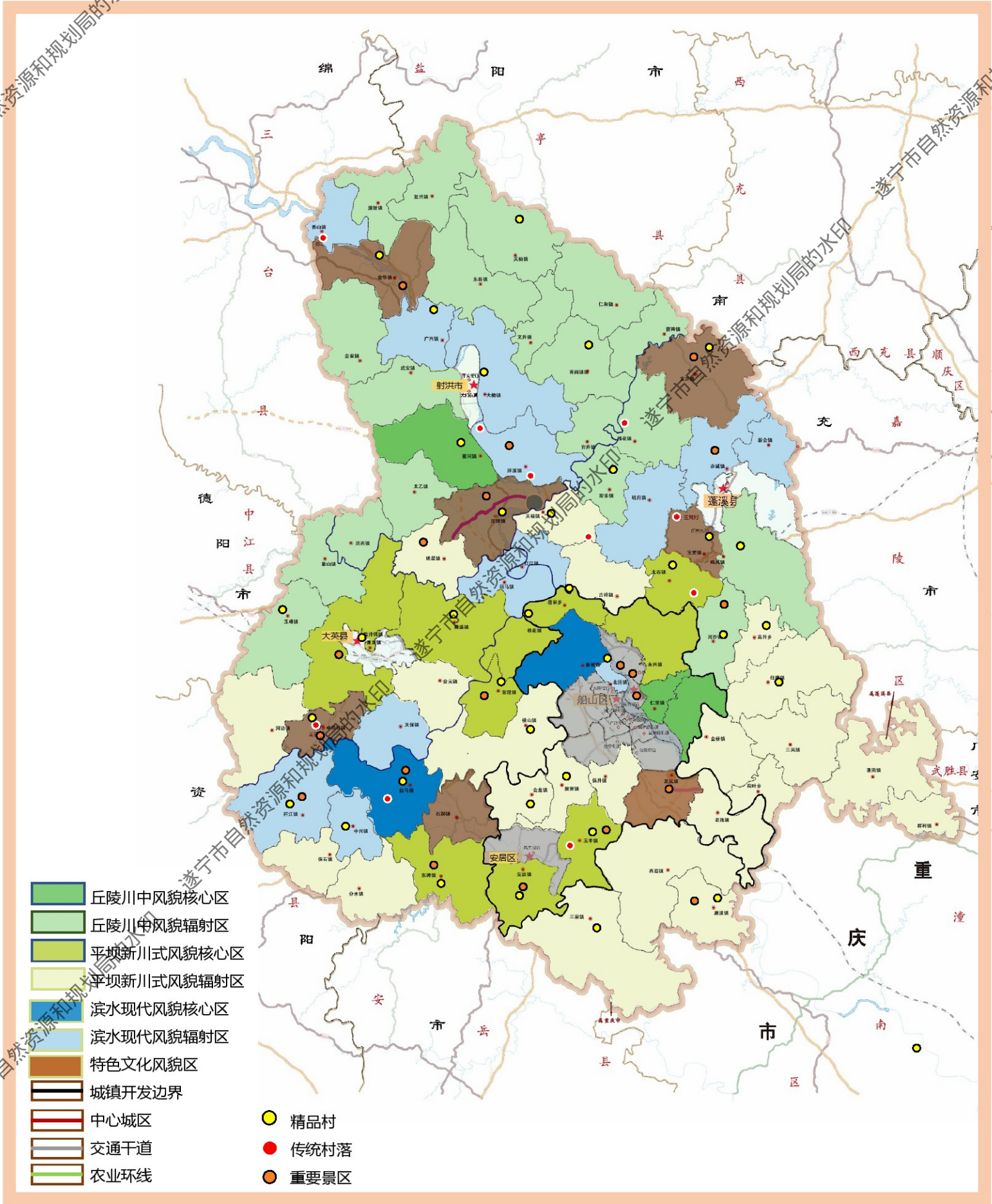
风貌分类

1.2 乡村风貌分区

1.2.1 风貌分区 4大区6小区：

风貌区	区县	乡镇		
		核心区	辐射区	
丘陵川中风貌区	船山	河沙镇	仁里镇	2
	射洪	瞿河镇	复兴镇、潼射镇、金家镇、武安镇、天仙镇、仁和镇、东岳镇、文升镇、官升镇、曹碑镇、涪西镇、太乙镇、青岗镇	14
	蓬溪	常乐镇	槐花镇、鸣凤镇	3
	大英	玉峰镇	象山镇	2
平坝新川式风貌区	船山		老池镇、桂花镇、唐家乡、永兴镇	4
	安居	横山镇、三家镇、西眉镇、磨溪镇、会龙镇、聚贤镇	常理镇、保石镇、分水镇、东禅镇、安居镇、玉丰镇	12
	射洪		明星镇	1
	蓬溪	天福镇、吉祥镇、高升乡、任隆镇、金桥镇	三凤镇、荷叶乡、蓬南镇、群利镇、大石镇	10
	大英		金元镇、河边镇、隆盛镇、蓬莱镇	4
	高新区	保升镇		1
滨水现代风貌区	安居	拦江镇	白马镇、中兴镇	3
	射洪	洋溪镇、大榆镇、广兴镇	香山镇	4
	蓬溪	红江镇、赤城镇	明月镇、新会镇	4
	大英	回马镇	天保镇	2
	经开区	北固镇	新桥镇	2
	河东新区	渔舟村、伞峰村、金塘村、锦秀村、涪山坝村		
特色文化风貌区	船山	龙凤镇		1
	安居	石洞镇		1
	射洪		沱牌镇、金华镇	2
	蓬溪	文井镇	宝梵镇	2
	大英		卓筒井镇	1

备注：传统村落、精品村均按照核心风貌区的要求控制





风貌透视图



风貌透视图



风貌透视图